

Gobiernos anteriores

1973 HASTA
2013

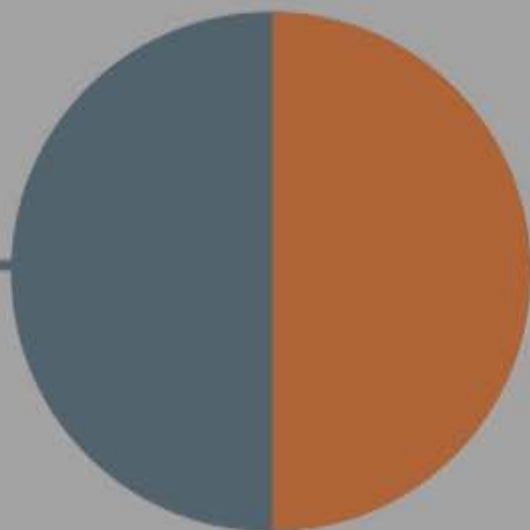
5.370 KM

Gobierno Horacio Cartes

2013 HASTA
2018

2.655 KM

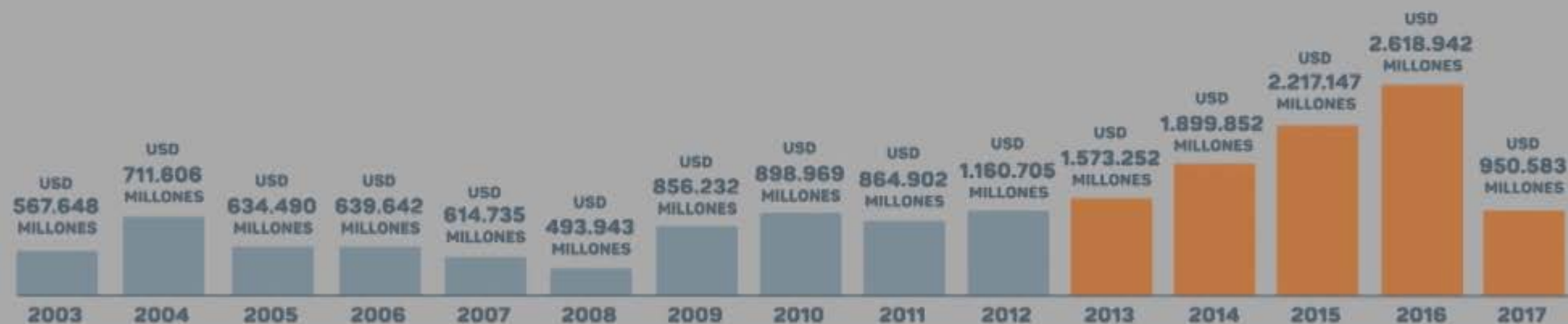
Administraciones
anteriores



50%

Obras de
Horacio Cartes

EJECUCIÓN PRESUPUESTARIA 2003-2017



AHORRO EN CONSUMO DE COMBUSTIBLE

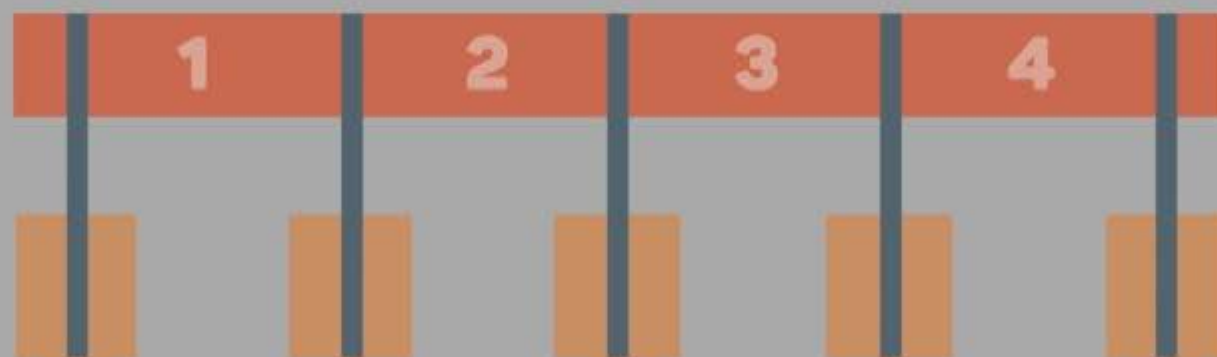
Gs 9.132.092



Gs 1.800.000



MODERNIZACIÓN DE 10 PUESTOS DE PEAJE



2013

Gs 76.223.099.000

2017

Gs 105.443.325.000

PAGO POR OBRAS TERMINADAS O EN EJECUCIÓN

USD. 2.000 MILLONES

10 AÑOS

2069 MILLONES



2003 - 2013

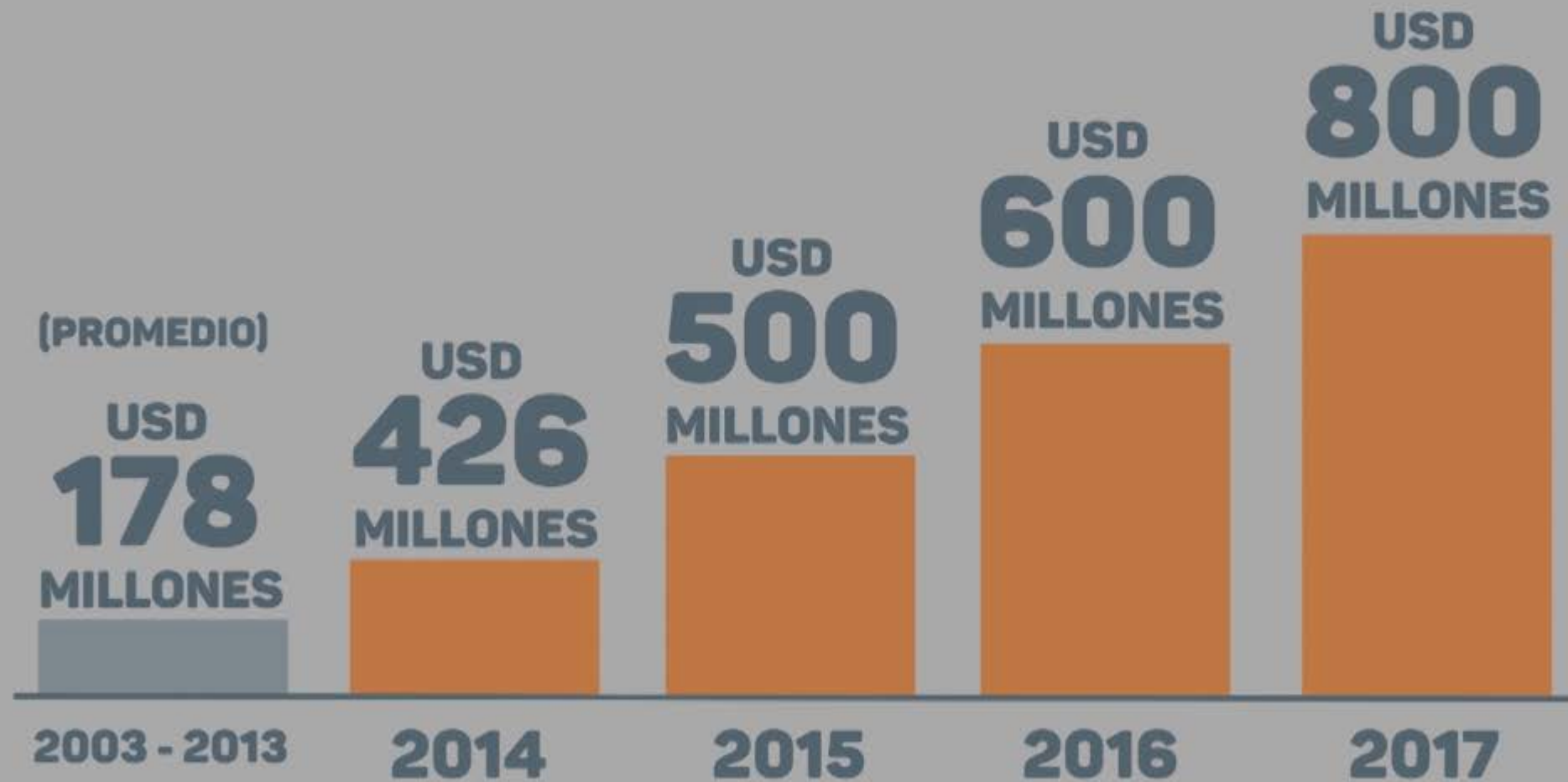
4 AÑOS

2000 MILLONES



2013 - 2017

EJECUCIÓN ANUAL DEL GOBIERNO CARTES



RUTAS ASFALTADAS NUEVAS TERMINADAS



ADMINISTRACIONES
ANTERIORES

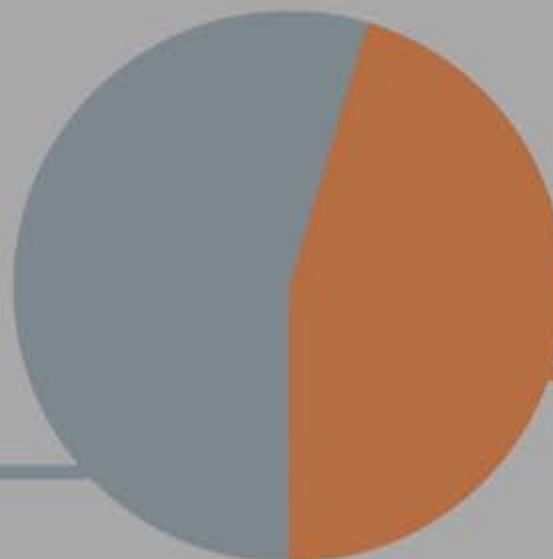


50%

OBRAS DE
HORACIO CARTES

RUTAS EMPEDRADAS NUEVAS

1501 KM
40 AÑOS



755 KM
TERMINADOS

275 KM EN EJECUCIÓN



PUENTES DE HORMIGÓN ARMADO

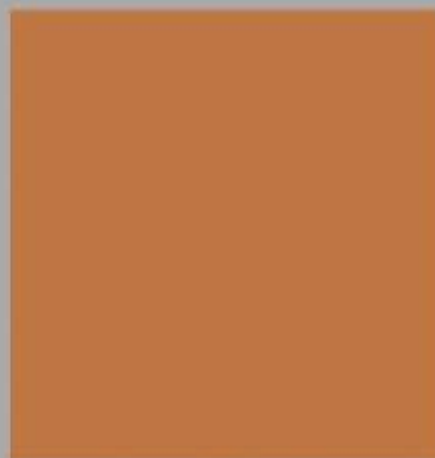
109%

2012 ML



40 AÑOS

2184 ML

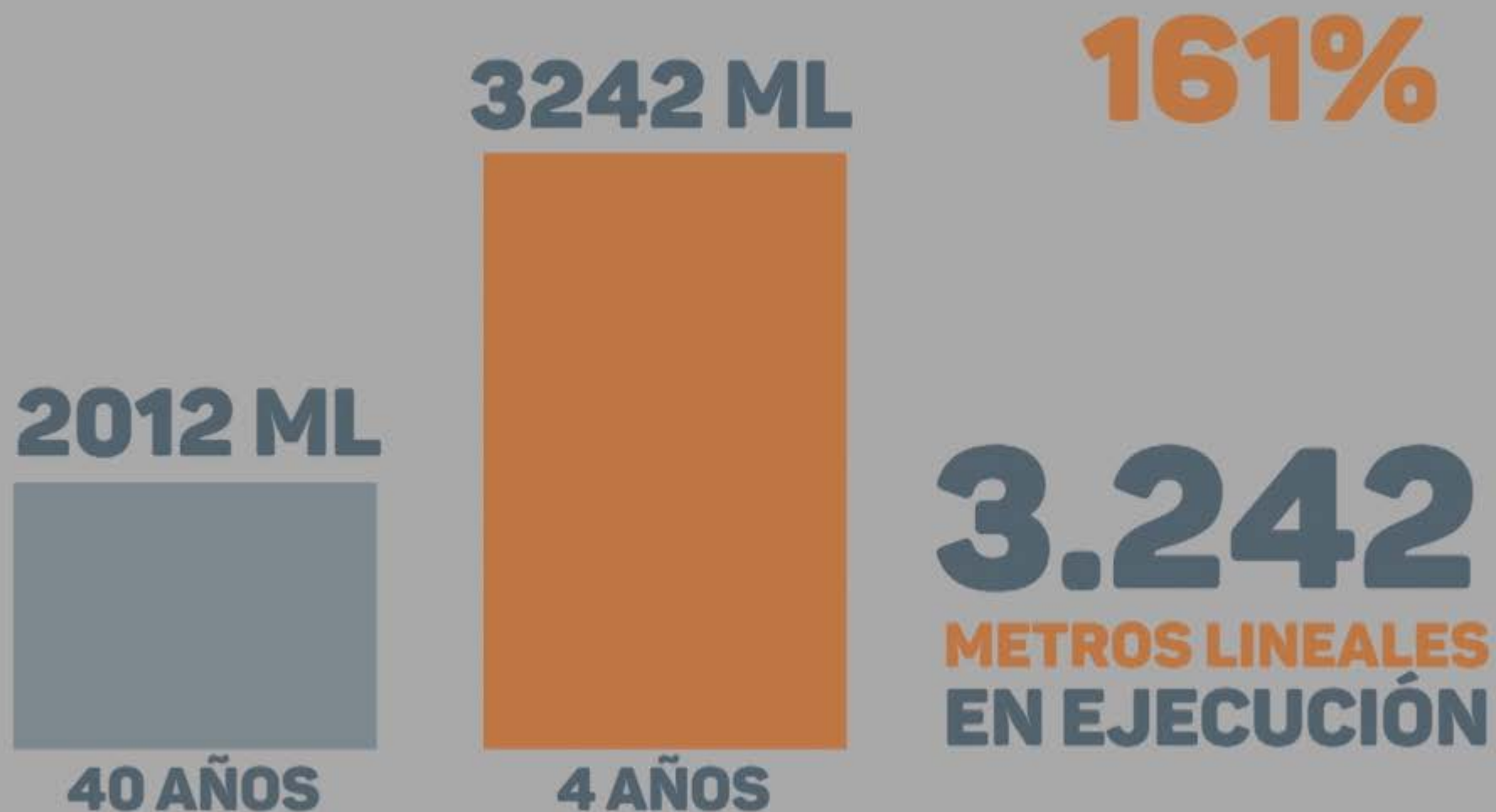


4 AÑOS

2.184

METROS LINEALES
TERMINADOS

PUENTES DE HORMIGÓN ARMADO



INVERSIÓN EN AGUA Y SANEAMIENTO

USD 856 MILLONES

**OBRAS
HIDRÁULICAS:**

**1.000.000
BENEFICIADOS**

An aerial photograph of a multi-lane highway. A white bus with blue and green accents is traveling on the right side of the road. In the foreground, there are several houses with red-tiled roofs. The text '617 NUEVAS UNIDADES' is overlaid in large white letters on the left side of the image.

617 NUEVAS UNIDADES

**RENOVACIÓN DEL
TRANSPORTE PÚBLICO**